

马特廖什卡 (Matreshka) 是俄罗斯的化妆品品牌，该品牌旗下所有产品均使用高品质的俄罗斯原料，采用纳米技术生产。公司主要经营范围包括各种女士美睫美眉产品（睫毛、眉毛染色剂等）及男士染色系列（眉毛、胡须染色剂等）。

MATRĚSHKA





浅棕色

浅棕色染料适合金发女郎和皮肤白皙女孩。混入调配色，可以调配出柔和、自然的色调，或者更鲜亮一点的颜色。



巧克力奶色

巧克力奶色染料适合浅色和深褐色头发的女孩。调配色可以帮助加深色调。



焦糖色

焦糖色染料是一种浅棕色的温暖色调，加入调配色后，会呈现出更深一度的温暖色彩，建议浅褐色头发的女孩尝试这种颜色。



巧克力色

巧克力色适合浅色和褐色头发的女孩。当与其他颜色混合时，颜色看起来更丰富且自然。不会褪成红褐色。

«调配色»



杏仁色

杏仁色也是一种调配色。它的作用是使基础色色调显得更温暖，更柔和。同时也可以使眉毛看起来更蓬松、更有层次感。



棕色

棕色染料是属于浅棕色头发的女性和深褐色头发女孩的颜色，经典深色系列。



深棕色

深棕色染料偏暗，适合黑眼睛，黑头发，喜欢把眉毛画得清晰且突出的女士。总得来说，是一种稍微暗一些的冷色调。

«调配色»



黑色

黑色是调配色。这种颜色的染料不会单独使用，而是将与其他基础色搭配使用，作用是将颜色调黑、调亮。通过添加不同的量来控制颜色的深度。

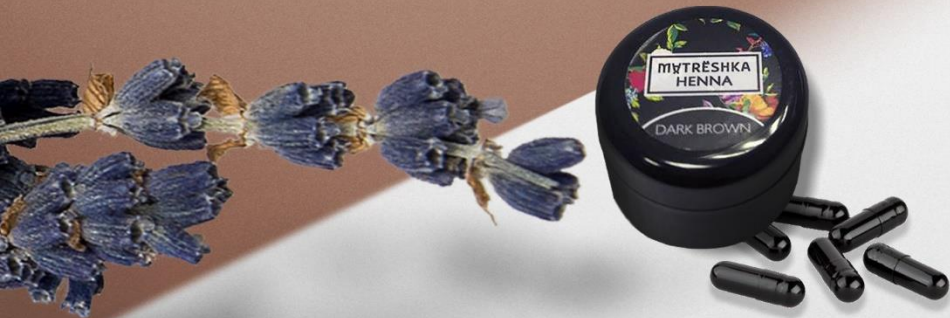
1. 马特廖什卡 (Matreshka) 指甲花染料是一种天然的染色剂，颜色种类丰富，着色自然。除了染色，还可以滋养发根，促进毛发生长，使毛发变得更加浓密。

2. 马特廖什卡 (Matreshka) 指甲花染色法是一种健康天然的染色方法，尤其适用于敏感皮肤的人群。

3. 马特廖什卡 (Matreshka) 指甲花染料有六种基本色调，及两种调配色。在此基础上可以随意搭配，调配出独一无二的颜色。

4. 马特廖什卡 (Matreshka) 指甲花染料使用自己开发的特有包装，经过了一系列空气、光线和湿度测试，使其能够完好保存染料的效用，并且不会造成产品浪费。与此同时，保证了较长的保质期。

5. 马特廖什卡 (Matreshka) 指甲花染料使用方法简单。染色时，只需将包装中的染料加入到稀释罐中，再加入矿物质溶液，搅拌至粘稠状，静置几分钟就可使用了。直接涂抹就可以。皮肤上的颜色持久时间是14天，头发则是一个半月。



指甲花染料颜色



调配色



温暖色调

冷色调

预期的色彩	自然效果	丰富效果	自然效果	丰富效果
铂的	浅棕色	巧克力奶色	浅棕色	巧克力色
浅褐色	巧克力奶色 + 浅棕色 1:1, 1:2, 2:1	棕色 + 巧克力奶色 2:1	巧克力色 + 巧克力奶色 1:0,5	巧克力色 + 巧克力奶色 + 黑色 1:1 巧克力奶色 + 巧克力色 1:0,5
浅棕色	巧克力奶色 + 深棕色 + 巧克力奶色 2:01	深棕色 + 巧克力奶色 + 深棕色 + 棕色 1:2	巧克力色 + 深棕色 + 巧克力色 1:0,5	深棕色 + 巧克力色 + 深棕色 + 巧克力色 1:2
深棕色	黑色 + 巧克力奶色 2:1	深棕色 + 黑色 + 深棕色 + 棕色 1:1	黑色 + 巧克力奶色 1:1	黑色 + 深棕色 1:1
深褐色	杏仁色 + 巧克力奶色 1:0,5	杏仁色 + 棕色 1:1	棕色 + 巧克力色 1:0,5, 1:1	棕色 + 深棕色 1:0,5, 1:1
铜棕色	焦糖色 + 巧克力奶色 1:1, 2:1	焦糖色 + 棕色 1:1, 2:1		



使用马特廖什卡 (Matreshka) 指甲花染料给眉毛上色是一个水疗的过程, 颜色更持久。整套用品包括眉毛清洗剂、眉毛磨砂膏、清亮剂、润滑油、水溶液、眉毛凝胶、眉毛乳膏。一共分为10个步骤。

步骤1 - 使用清洗剂清洁眉;

步骤2 - 应用磨砂膏;

步骤3 - 使用亮白粉;

步骤4 - 将水溶液添加到指甲花染料;

步骤5 - 沿着眉毛的轮廓涂抹眉毛乳膏, 进行定型 (可以使用Matreshka系列眉刷001号);

步骤6 - 将指甲花染料涂到定型过的眉毛轮廓上;

步骤7 - 用水溶液将指甲花染料洗掉;

步骤8 - 涂抹眉油, 促进眉毛生长和固定颜色;

步骤9 - 将凝胶涂抹在眉毛表面;

步骤10 - 用眉刷梳理眉毛。



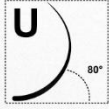
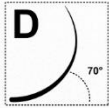
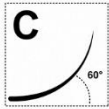
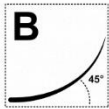
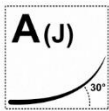
马特廖什卡 (Matreshka) 睫毛和眉毛的层压是一种促进眉毛和睫毛生长，增强其光泽度的美容项目，通过在毛发上应用美容产品来塑造形状，使睫毛和眉毛变得更浓密、更整齐。应用一种含有独特成分的制剂使眉毛形成自然的弯曲。对所有类型的眉毛和睫毛都适用。此产品成套销售，包括所有必要的用品，以及详细的使用说明及每一种产品的说明。

马特廖什卡 (Matreshka) 肉毒素可以在睫毛层压的过程中使用，也可以单独使用。它的主要作用是增加营养，使睫毛更加强健，有光泽。一个独立包装可以使用60-80次，第一次使用效果明显。





LASH CURL



LASH THICKNESS

	0.03 mm
	0.05 mm
	0.06 mm
	0.07 mm
	0.10 mm
	0.12 mm
	0.15 mm
	0.18 mm
	0.20 mm
	0.25 mm
	0.30 mm

LASH LENGTH

	4 mm
	5 mm
	6 mm
	7 mm
	8 mm
	9 mm
	10 mm
	11 mm
	12 mm
	13 mm
	14 mm
	15 mm
	22 mm

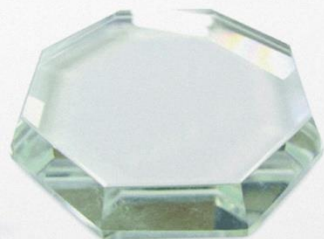


专用于眉毛嫁接的马特廖什卡 (Matreshka) 制剂具有高品质、安全、品种丰富等优点, 使整个嫁接过程更容易、更安全。





马特廖什卡 (Matreshka) 公司提高质量的美容工具，无论是专业的美容大师还是刚开始学习美容的新手都能找到适合自己的工具，我们的美容工具帮助美容师完成高质量的作品。



MATRĚSHKA

马特廖什卡 (Matreshka) 是俄罗斯时尚化妆品牌。
我们期望在全世界推广我们的产品，目前正在各个城市寻找代理。
我们将为世界各地的美容网店提供优惠。
我们期待与培训中心进行合作，组织在线研讨会。
我们将保障产品的推广并提供信息支持。



WWW.MATRESHKABEAUTY.COM
@MATRESHKABEAUTY_COM
MATRESHKA-BEAUTY@MAIL.RU
+7-905-749-91-21
RUSSIA, MOSCOW

